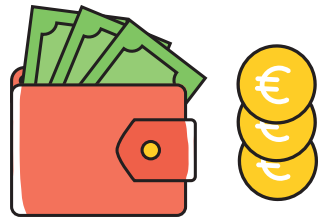


# SE LI LASCI, NON VALE!

## L'ABBANDONO DEI RIFIUTI È UN GESTO INCIVILE...

perché sporca il territorio dove tutti noi viviamo e dove i nostri figli crescono e giocano.



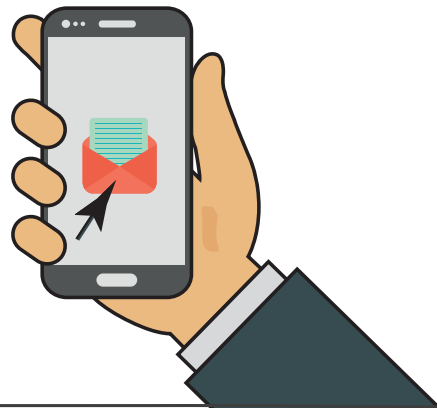
## ... E POCO INTELLIGENTE

perché comporta costi ambientali, sociali ed economici che ricadono sulle bollette di tutti.

**Differenzia correttamente i rifiuti,** conferiscili esclusivamente negli appositi contenitori ed esponili nelle giornate stabilite.

**Usfruisci gratuitamente dell'Ecocentro, Ecocamion o del servizio gratuito ingombranti.**

**Segnala** sempre situazioni di abbandono sul territorio.



www.ecoambiente.it

## L'ABBANDONO DEI RIFIUTI È UN REATO

che prevede sanzioni ai sensi del decreto legislativo 152/2006 e sulla base dei regolamenti comunali.

Numero Verde Gratuito  
**800-186622**

da lunedì al venerdì 8.00-20.00  
sabato 8.00-13.00

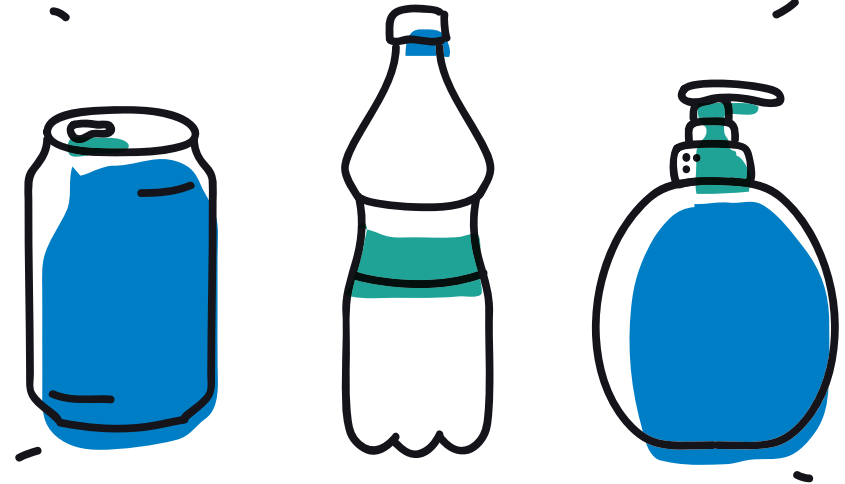


SCARICA L'APP  
GRATUITA DI  
ECOAMBIENTE



[www.ecoambienterovigo.it](http://www.ecoambienterovigo.it)

ecoambiente



# ATTENZIONE

## PLASTICA E LATTINE SONO RISORSE PREZIOSE NON SPRECIAMOLE!

**UNA BUONA RACCOLTA DIFFERENZIATA PARTE DA CASA NOSTRA:**  
impariamo a dividere correttamente gli imballaggi in plastica e le lattine dal resto dei rifiuti

**CAMPAGNA INFORMATIVA**

per sensibilizzare cittadini e attività a una maggiore attenzione  
in fase di selezione della plastica e lattine

## LA PLASTICA E I METALLI: PREZIOSE RISORSE DA RECUPERARE!

Una buona differenziazione dei rifiuti ci permette di recuperare risorse importanti da quanto raccolto. È però fondamentale **dividere correttamente i rifiuti e non "sporcare" la raccolta differenziata della plastica e metalli** con altri rifiuti o oggetti non adatti che inficiano i processi di riciclo dei materiali.



### FORSE NON TUTTI SANNO CHE...

- Bastano **13 bottiglie di plastica** per fare una **maglia da calcio**. Nel 2015 ogni italiano ha raccolto l'equivalente di 46 maglie da calcio. Possiamo fare meglio, vero?
- La produzione di **un chilogrammo di alluminio di riciclo** ha un fabbisogno energetico che equivale solo al **5% di quello di un chilogrammo di metallo prodotto a partire dal minerale presente in natura**. Quindi meglio riciclarlo, no?

Fonti: Corepla e Cial

### TRE PASSI PER UNA RACCOLTA MIGLIORE

1



Nel contenitore della plastica e delle lattine ci vanno soltanto gli imballaggi, **NON** altri oggetti.

2



Le bottiglie, i flaconi, i vasetti vanno **svuotati completamente** prima di essere gettati via e schiacciati per ridurne il volume.

3



**Risciacqua velocemente** dai residui alimentari i contenitori, per evitare sgradevoli odori.

### COS'È UN IMBALLAGGIO?

Un imballaggio è qualsiasi involucro o contenitore utilizzato per spedire o trasportare un oggetto. **Un contenitore è un recipiente che al momento dell'acquisto conteneva qualcosa**; ad esempio: conteneva un liquido (acqua, succhi) o la marmellata oppure i pelati o il cibo per cani, anche le reticelle di agrumi o dei molluschi sono imballaggi, la bottiglia dell'acqua, il contenitore in plastica delle uova, il blister dei medicinali...



### PLASTICA E LATTINE: AMICI...

- Bottiglie e imballaggi in plastica
- Flaconi dei prodotti per la casa (non pericolosi) e l'igiene della persona
- Confezioni per alimenti, sacchetti per la spesa
- Imballaggi in film e polistirolo
- Piatti e bicchieri di plastica
- Vasetti dello yogurt
- Contenitori e scatolette in banda stagnata e metallo
- Lattine e vaschette in alluminio
- Vaschette e fogli sottili di alluminio (coperchi yogurt, ecc.)



### ... E NEMICI!

- Posate in plastica
- Giocattoli
- Pannolini
- Oggetti in plastica (penne, evidenziatori, ecc.)
- Gomma e tubi
- Contenitori per colle, vernici e solventi (pericolosi)
- Contenitori in Tetra Pak®
- Ogni altro rifiuto che non sia un imballaggio in plastica e lattine



## ATTENZIONE: CONTROLLI IN ARRIVO!



Gli operatori Ecoambiente **controlleranno il contenuto dei sacchetti destinati agli imballaggi in plastica e lattine (metalli)** e potranno non ritirare il materiale se ritenuto non conforme. L'utente sarà avvisato con un apposito talloncino apposto sul proprio sacchetto ove sarà indicato il motivo del mancato ritiro.